

The top half of the image features a dark blue background with a grid pattern. A candlestick chart is overlaid, showing price fluctuations. The chart starts with a downward trend on the left, followed by a sharp upward spike, and then continues with a series of smaller price movements, ending with an upward trend on the right. The Kuspit logo, consisting of a yellow and green swoosh above the word 'kuspit' in white lowercase letters, is positioned in the upper left corner. Faint binary code (0s and 1s) is scattered across the background.

kuspit

ABC DEL TRADING: GUÍA PRÁCTICA DE INDICADORES ESENCIALES

kuspit presenta:

“De Principiante a Experto”

Introducción

El análisis técnico es una herramienta fundamental en el mundo del trading e inversión, que se basa en la interpretación de gráficas y patrones de precios para prever movimientos futuros en los mercados financieros.

Al utilizar indicadores específicos, los analistas técnicos pueden obtener información crucial sobre la dirección probable de los precios. En este contexto, exploraremos algunos de los principales indicadores de análisis técnico que son ampliamente utilizados para interpretar gráficas y tomar decisiones informadas en el ámbito de las finanzas.

Estos indicadores proporcionan señales y patrones clave que permiten a los inversionistas identificar oportunidades y gestionar riesgos de manera más efectiva en sus estrategias de inversión.

**Gana usando indicadores
en tu análisis**



ÍNDICE

I. MEDIA MÓVIL SIMPLE (SMA)	1
II. INDICADOR DE VOLUMEN	3
III. ÍNDICE DE FUERZA RELATIVA (RSI)	5
IV. MACD	7
V. BANDAS DE BOLLINGER	9

CAPÍTULO I

MEDIA MÓVIL SIMPLE (SMA)



Definición

Es el cálculo del valor promedio de un número específico de datos recientes.

Sirven para identificar tendencias alcistas o bajistas en un gráfico de precios y para generar señales de compra o venta.

Este período de tiempo puede ser de corto, mediano o largo plazo, dependiendo de la duración que desees analizar.

¿Cómo se calcula la Media móvil simple?

1. Suma los precios de cierre de un activo durante un período de tiempo específico.
2. Divide la suma total por el número de períodos considerados.
3. Para calcular la SMA del siguiente periodo los datos antiguos se eliminan conforme se dispone de nuevos datos.

Esto hace que el promedio se mueva a lo largo de la escala de tiempo.

Ejemplo:

Precios de cierre diario:
11, 12, 13, 14, 15, 16, 17

Primer día de la SMA 5:
 $(11 + 12 + 13 + 14 + 15) / 5 = 13$

Segundo día:
 $(12 + 13 + 14 + 15 + 16) / 5 = 14$

Tercer día:
 $(13 + 14 + 15 + 16 + 17) / 5 = 15$

Los SMA más usados

20 días: Útil para traders de corto plazo.

50 días: Utilizada para identificar tendencias a corto y mediano plazo.

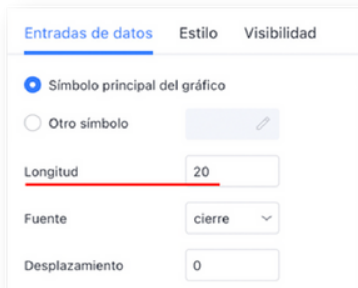
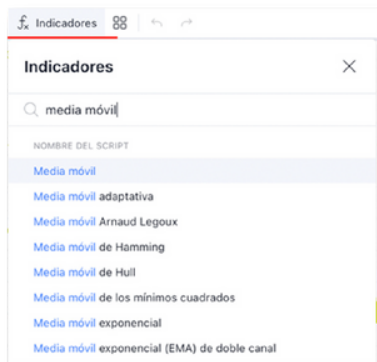
100 días: Se encuentra entre el SMA de 50 días y el de 200 días, utilizado para tendencias a medio plazo.

200 días: Ampliamente observada por los traders para identificar tendencias a largo plazo.

AGRÉGALO FÁCILMENTE

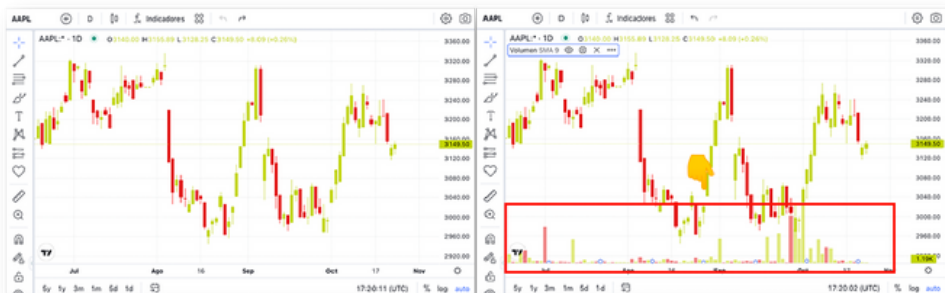
MEDIA MÓVIL SIMPLE (SMA)

1. Ve a tu gráfico Kuspit y da click en "Indicadores".
2. En la barra de búsqueda ingresa "Media Móvil" y selecciónala.
3. Da doble click en la línea y **personaliza el periodo (20, 50, 100, 200)**.
4. ¡Listo! Ahora ve y pruébalo en tu estrategia.



CAPÍTULO II

INDICADOR DE VOLUMEN



Definición

El volumen en trading es la medida que indica a la cantidad de activos que se han comprado o vendido en un período de tiempo específico.

Este indicador es relevante porque puede dar certeza de que un activo financiero tiene cierto nivel de interés entre los traders, además de confirmar la fuerza de una tendencia dentro de un mercado.

Cómo interpretar el volumen según los movimientos del mercado

- Si el precio está a la baja pero el volumen se mantiene alto, se trata de un mercado descendente.

- Si el valor del activo sube y el volumen es alto, estamos en presencia de un mercado alcista.

- Si el precio sube pero el volumen en el trading es bajo, es un periodo de precaución y de prestar atención porque es un indicador de la debilidad del mercado.

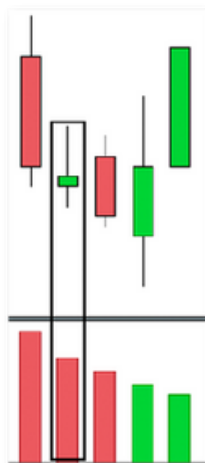
- Si el valor de un activo está a la baja y el volumen también es descendente, es un momento de ser precavidos, porque también es una demostración de un mercado débil.

¿Qué significan las barras rojas y verdes?

El color de la barra de volumen lo da el precio de cierre.

De modo que si el cierre de este periodo está por encima del cierre anterior, la barra será verde.

En cambio, si un cierre es inferior al anterior, la barra de volumen será roja.

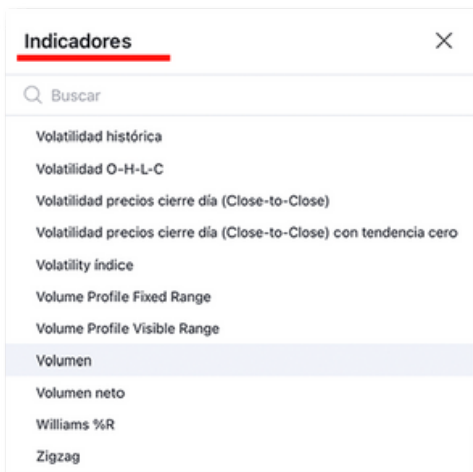


AGRÉGALO FÁCILMENTE

INDICADOR DE VOLUMEN

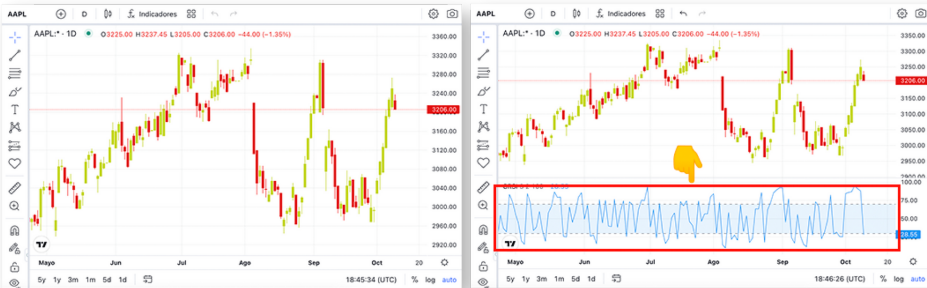
1. Ve a tu gráfico Kuspit y da click en "Indicadores".

2. En la barra de búsqueda ingresa "Volumen", selecciónala y ¡listo!



CAPÍTULO III

ÍNDICE DE FUERZA RELATIVA



Definición

El índice de fuerza relativa mide la fuerza con la que suben o bajan los precios de las acciones en la bolsa.

Se mide en una escala del 0 al 100 y se utiliza principalmente para identificar condiciones de sobrecompra y sobreventa, lo que puede ayudar a los inversionistas a tomar decisiones informadas sobre sus operaciones.

Cómo aplicar el RSI en mi trades

- Cuando el RSI cruza por encima de 70, algunos traders consideran que es una señal de venta, ya que sugiere que el activo está sobrecomprado y podría haber una corrección a la baja.
- Un indicador RSI en el entorno de 50 (punto intermedio) indica que el mercado carece de tendencia.

- Cuando el RSI cruza por debajo de 30, algunos traders consideran que es una señal de compra, ya que sugiere que el activo está sobrevendido y podría haber una corrección al alza.

¿Por qué es importante el Indicador RSI?

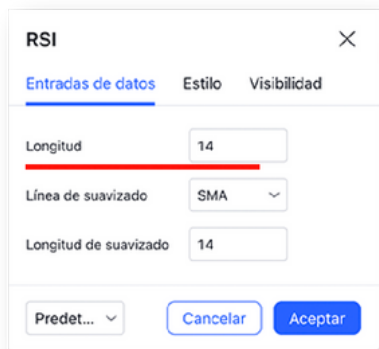
El indicador RSI es muy utilizado en trading por su fácil interpretación ya que permite ver de un vistazo si el mercado se encuentra en una zona de sobrecompra o de sobreventa, cuál es la tendencia y cuál su fortaleza.

El Índice de Fuerza Relativa forma parte de las herramientas de análisis técnico que emplean los traders para identificar patrones de comportamiento en los mercados y adelantarse a las tendencias, por lo general, se usa un período de 14 días.

AGRÉGALO FÁCILMENTE

ÍNDICE DE FUERZA RELATIVA

1. Ve a tu gráfico Kuspit y da click en "Indicadores".
2. En la barra de búsqueda ingresa "Índice de fuerza relativa" y selecciónala.
3. Da doble click en la línea y **personaliza el periodo (14 días por default)**.
4. ¡Listo! Ahora ve y pruébalo en tu estrategia.



CAPÍTULO IV

MACD



Definición

El MACD (Convergencia / divergencia de la media móvil), es un indicador utilizado en bolsa que permite observar cambios en el impulso del precio de una acción.

Una de sus principales funciones es detectar cambios en el momentum comparando sus dos medias móviles.

Como indica su nombre, "convergencia" significavque las medias móviles se están aproximando y "divergencia que se están alejando".

Elementos del indicador MACD

Consta de tres partes, una línea rápida, una lenta y un histograma:

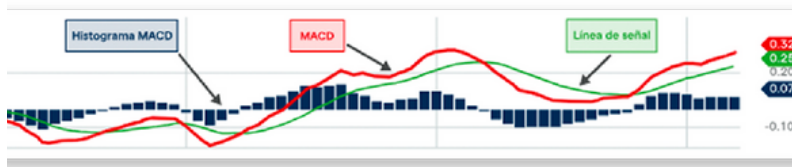
Línea de MACD: Mide la distancia entre dos medias móviles exponenciales.

Línea de señal: Media móvil simple que otorgará señales de compra y venta.

Histograma: Diferencia entre la línea MACD y la de señal.

Los cruces de las líneas MACD y de señal suelen utilizarse como señales para comprar o vender.

Por ejemplo, un cruce alcista, donde la línea MACD cruza por encima de la línea de señal, a menudo se interpreta como una señal de compra, mientras que un cruce bajista se considera una señal de venta.



Ventajas del MACD

- Ofrece a la vez la **fuerza de una tendencia y su punto de inflexión**.
- Indica el estado de tendencias, divergencias y señales de continuidad.
- Ofrece **gran variedad de señales actualizadas y robustas** de la mayoría de los mercados.
- No solo dice si la tendencia es alcista o bajista sino la **fuerza de las señales de compra y venta**.
- Es útil para medir la velocidad y la volatilidad.

AGRÉGALO FÁCILMENTE MACD

1. Ve a tu gráfico Kuspit y da click en "Indicadores".

2. En la barra de búsqueda ingresa "Convergencia/divergencia de la media móvil (MACD)", selecciónala y ¡listo!



CAPÍTULO V

BANDAS DE BOLLINGER



Definición

Este indicador fue creado en los años 80 por John Bollinger, se utilizan para medir la volatilidad de un activo financiero y para identificar puntos de entrada y salida potenciales en el mercado.

Consiste en tres bandas que se dibujan superpuestas al gráfico de evolución del precio:

Banda superior, inferior y media.

El objetivo de las Bandas de Bollinger es proporcionar una representación visual de la volatilidad de un activo financiero.

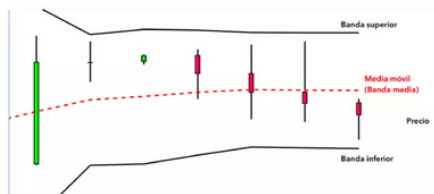
Elementos

Banda superior: Esta es una línea que se encuentra por encima del precio promedio y se calcula sumando normalmente dos veces la desviación estándar del precio promedio durante un período de tiempo determinado.

Esta banda representa un nivel de resistencia potencial.

Banda inferior: Esta es una línea que se encuentra por debajo del precio promedio y se calcula restando la desviación estándar (comúnmente 2 desviaciones) del precio promedio durante el mismo período de tiempo.

Esta banda actúa como un nivel de soporte potencial.

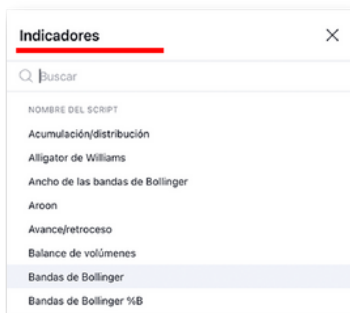


Ventajas de las Bandas de Bollinger

- Se puede utilizar para leer la fortaleza del mercado de una tendencia determinada.
- Proporcionan una representación visual de la volatilidad de un activo financiero.
- Sirve para planificar el ingreso a una posición durante los períodos de consolidación y encontrar posibles máximos y mínimos.
- Cuando las bandas se estrechan, indica una menor volatilidad, mientras que cuando se ensanchan, indica una mayor volatilidad.

AGRÉGALO FÁCILMENTE BANDAS DE BOLLINGER

1. Ve a tu gráfico Kuspit y da click en "Indicadores".
2. En la barra de búsqueda ingresa "Bandas de Bollinger" y selecciónala.
3. Da doble click en la línea y personaliza el periodo (20 días por default).
4. ¡Listo! Ahora ve y pruébalo en tu estrategia.



Conclusión

En resumen, los indicadores de inversión descritos en este Ebook son herramientas valiosas en el análisis técnico del mercado financiero.

Estos indicadores, utilizados de manera conjunta, ofrecen a los inversionistas una visión más completa y fundamentada para la toma de decisiones en los mercados financieros. Es importante tener en cuenta que ningún indicador es infalible, y se recomienda utilizarlos en conjunto con otros análisis y estrategias para tomar decisiones informadas en el ámbito de la inversión.

***Ahora que ya conoces estos indicadores
¡Conviértete en un experto!***

Abre tu cuenta y comienza a invertir hoy

kuspit

DISPONIBLE EN
 **Google Play**

 Descárgalo en el
App Store